

Table Mano HR1060



DIMENSIONS

Produit	Dimensions	Poids
Table carrée	l.80 x pr.80 x h.67 à 90 cm	35,7 kg
Table carrée	l.100 x pr.100 x h.67 à 90 cm	41,6 kg
Table rectangulaire	l.120 x pr.80 x h.67 à 90 cm	42,7 kg
Table rectangulaire	l.140 x pr.80 x h.67 à 90 cm	45,3 kg
Table rectangulaire	l.140 x pr.90 x h.67 à 90 cm	47,6 kg
Table ronde	Ø100 x h.67 à 90 cm	38,1 kg
Table ronde	Ø120 x h.67 à 90 cm	43,9 kg
Table ronde	Ø130 x h.67 à 90 cm	47,1kg

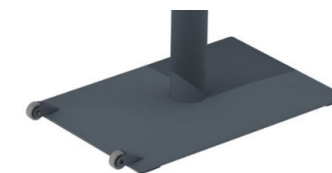


CARACTÉRISTIQUES

- Le piétement est composé d'1 fût tube acier Ø10,2 cm ép.2 mm avec 4 supports plateau tube acier 35x20x1,5 mm soudés, réglage en hauteur ensemble écrou, vis sans fin et renvoi d'angle avec manivelle, fixé en partie inférieure à l'intérieur du fût et en partie supérieure sous le support plateau par vis et 1 embase Ø65 cm (tables rondes et carrées) et 65x50 cm (tables rectangulaires) en tôle acier ép.5 mm fixée sous le fût par vis.
- Contact au sol par caoutchouc adhésifs.
- Plateau à définir, fixation du plateau par vis.

FINITION

Piètement peint, poudre mixte, coloris selon nuancier « époxy ».
Plateau, selon nuancier « stratifié & mélaminé ».
Option : 2 roulettes uniquement sur embase rectangulaire.



INFOS PRATIQUES

Mobilier livré monté.

GARANTIE

Produit garanti 5 ans au-delà de la garantie des vices cachés prévue aux articles 1641 et suivants du Code civil. Soudures garanties à vie.

PROVENANCE

Fabrication usines Mobidecor Portes-Lès-Valence (26) et Bonson (42).