

LITS

Lit zébra Ø 40 - sommier panneau agglo 19 mm. Livré sans matelas.



Modèle	Code	P.H.T (€)	+éco*
80 x 190	S259600ZZEP	194,64	3,80
90 x 190	S259700ZZEP	201,92	4,12
140 x 190	S259800ZZEP	282,42	5,68
80 x 200	S259900ZZEP	210,41	3,95
90 x 200	S260000ZZEP	217,50	4,28
140 x 200	S260100ZZEP	292,26	5,90

Lit zébra Ø 40 - sommier à lattes hêtre massif. Livré sans matelas.



Modèle	Code	P.H.T (€)	+éco*
80 x 190	S260200ZZEP	229,07	3,19
90 x 190	S260300ZZEP	236,34	3,42
140 x 190	S260400ZZEP	331,60	4,52
80 x 200	S261100ZZEP	244,80	3,36
90 x 200	S261200ZZEP	251,93	3,54
140 x 200	S261300ZZEP	341,44	4,77

Lit madison Ø 35 - sommier panneau agglo 19 mm. Livré sans matelas.



Modèle	Code	P.H.T (€)	+éco*
80 x 190	S180800ZZEP	204,88	3,84
90 x 190	S180900ZZEP	212,55	4,12
140 x 190	S181000ZZEP	297,28	5,54
80 x 200	S181100ZZEP	221,48	3,99
90 x 200	S181200ZZEP	228,95	4,28
140 x 200	S383300ZZEP	307,64	4,46

Lit madison Ø 35 - sommier à lattes hêtre massif. Livré sans matelas.



Modèle	Code	P.H.T (€)	+éco*
80 x 190	S181300ZZEP	241,12	3,23
90 x 190	S181400ZZEP	248,79	3,43
140 x 190	S183100ZZEP	349,05	4,38
80 x 200	S181500ZZEP	257,69	3,40
90 x 200	S181600ZZEP	265,19	3,55
140 x 200	S523100ZZEP	359,40	4,67

Lit zébra courbe Ø 35 - sommier panneau agglo 19 mm. Livré sans matelas.



Modèle	Code	P.H.T (€)	+éco*
80 x 190	S371100ZZEP	215,12	4,12
90 x 190	S371200ZZEP	223,18	4,41
140 x 190	S371300ZZEP	312,15	5,83
80 x 200	S371400ZZEP	232,56	4,27
90 x 200	S371500ZZEP	240,40	4,57
140 x 200	S371600ZZEP	323,02	6,05

Lit zébra courbe Ø 35 - sommier à lattes hêtre massif. Livré sans matelas.



Modèle	Code	P.H.T (€)	+éco*
80 x 190	S371700ZZEP	253,18	3,51
90 x 190	S371800ZZEP	261,22	3,71
140 x 190	S371900ZZEP	366,51	4,66
80 x 200	S372000ZZEP	270,57	3,68
90 x 200	S372100ZZEP	278,46	3,84
140 x 200	S372200ZZEP	377,38	4,92

Lit zébra courbe Ø 35 avec panneau - sommier panneau agglo 19 mm. Livré sans matelas.



Modèle	Code	P.H.T (€)	+éco*
80 x 190	S421300ZZEP	235,60	4,57
90 x 190	S421400ZZEP	244,43	4,90
140 x 190	S421500ZZEP	341,88	6,68
80 x 200	S421600ZZEP	254,70	4,72
90 x 200	S421700ZZEP	263,30	5,06
140 x 200	S421800ZZEP	353,79	6,91

Lit zébra courbe Ø 35 avec panneau - sommier à lattes hêtre massif. Livré sans matelas.



Modèle	Code	P.H.T (€)	+éco*
80 x 190	S421900ZZEP	277,29	5,19
90 x 190	S422000ZZEP	286,10	5,44
140 x 190	S422100ZZEP	401,41	6,75
80 x 200	S422200ZZEP	296,34	5,36
90 x 200	S422300ZZEP	304,97	5,56
140 x 200	S422400ZZEP	413,32	7,00

Lit calypso Ø 35 - sommier panneau agglo 19 mm. Livré sans matelas.



Modèle	Code	P.H.T (€)	+éco*
80 x 190	S170200ZZEP	256,09	3,91
90 x 190	S170300ZZEP	265,69	4,20
140 x 190	S170400ZZEP	371,61	5,79
80 x 200	S170500ZZEP	276,85	4,06
90 x 200	S170600ZZEP	286,20	4,36
140 x 200	S523200ZZEP	384,55	6,05

Lit calypso Ø 35 - sommier à lattes hêtre massif. Livré sans matelas.



Modèle	Code	P.H.T (€)	+éco*
80 x 190	S170700ZZEP	301,40	3,29
90 x 190	S170800ZZEP	310,98	3,50
140 x 190	S170900ZZEP	436,32	4,62
80 x 200	S171000ZZEP	322,11	3,47
90 x 200	S171100ZZEP	331,49	3,62
140 x 200	S523300ZZEP	449,26	4,91

LIT SUPERPOSÉ



Produit certifié NF collectivité. Piètement en tube Ø 40 ép.: 1,5 mm; entretoise Ø 25 ép.: 1,2 mm. revêtu époxy. Sommier avec cadre tôle soudé et avec panneau (19 mm). Livré sans matelas.

Modèle	Code	P.H.T (€)	+éco*
80 x 190	S181700ZZEP	582,79	9,90
90 x 190	S181800ZZEP	607,28	10,36

CHEVET



Chevet tabouret. Hauteur d'utilisation : 450 mm; 1x étagère(s) fixe(s). Piètement en tube Ø 25 ép.: 1.2 mm; Plateau ép.: 19 mm mélaminé chant polypropylène (PP) de 2 mm.(L/P/H): 350 x 375 x 450 mm

Modèle	Code	P.HT (€)	+éco*
Chevet	S261470PVEP	70,20	0,52



Chevet. Hauteur d'utilisation : 450 mm; 1x étagère(s) fixe(s). Disponible avec ou sans tiroir. Piètement en tube Ø 25 ép.: 1.2 mm; Plateau ép.: 19 mm mélaminé chant polypropylène (PP) de 2 mm.(L/P/H): 450 x 360 x 565 mm

Modèle	Code	P.HT (€)	+éco*
sans tiroir	S182170PVEP	89,14	0,57
avec tiroir	S182270PVEP	146,02	0,95

BIBLIOTHÈQUE



Bibliothèque. Structure tube acier Dimensions utiles de l'étagère (L/P) 650 x 370 mm. 3 étagères réglables en hauteur au pas de 32 mm. Piètement en tube Ø 30 ép.: 1,5 mm et Ø 25 ép. : 1,2 mm; Panneau en mélaminé ép. :19 mm et chants polypropylène (PP) de 2 mm.(L/P/H): 710 x 430 x 1455 mm

Modèle	Code	P.HT (€)	+éco*
Bibliothèque	S182570PVEP	422,72	4,11



Bibliothèque - Structure du meuble en mélaminé ép.: 19 mm. Assemblage de la structure par tourillons collés. (L/P/H): 700 x 430 x 1400 mm

Modèle	Code	P.HT (€)	+éco*
Bibliothèque	S453270PVEP	404,80	3,94

ETAGÈRE MURALE



Etagère murale. Structure tube acier Dimensions utiles de l'étagère (L/P):650 x 240 mm 2 étagères fixes. Piètement en tube Ø 25 ép.: 1.2 mm; Panneau en mélaminé ép. :19 mm et chants polypropylène (PP) de 2 mm.(L/P/H): 700 x 320 x 610 mm

Modèle	Code	P.HT (€)	+éco*
Etagère murale	S182670PVEP	228,80	1,35



Etagère murale - Structure du meuble en mélaminé ép.: 19 mm. Assemblage de la structure par tourillons collés. (L/P/H): 700 x 270 x 450 mm

Modèle	Code	P.HT (€)	+éco*
Etagère murale	S453370PVEP	208,93	1,02

ARMOIRE HAUTE



Structure du meuble en mélaminé ép.: 19 mm; avec séparations. Assemblage de la structure par tourillons collés. Piètement en tube Ø 40 ép.: 1,5 mm; revêtu époxy. (L/P/H): 600 x 600 x 1850 mm

Modèle	Code	P.HT (€)	+éco*
1/2 penderie	S453470PVEP	489,70	6,75
1/2 penderie+ niche	S453570PVEP	530,07	6,57



Structure du meuble en mélaminé ép.: 19 mm; avec séparations. Assemblage de la structure par tourillons collés. Piètement en tube Ø 40 ép.: 1,5 mm; revêtu époxy. (L/P/H): 1000 x 600 x 1850 mm

Modèle	Code	P.HT (€)	+éco*
1/2 penderie	S453670PVEP	673,36	9,59

COMMODE



Commode 3 tiroirs. Structure du meuble en mélaminé ép.: 19 mm. Assemblage de la structure par tourillons collés. Piètement en tube Ø 40 ép.: 1,5 mm; revêtu époxy. (L/P/H): 1000 x 540 x 840 mm

Modèle	Code	P.HT (€)	+éco*
Commode 3 tiroirs	S225370PVEP	548,24	5,56



BUREAU



Bureau à dégagement latéral. Piètement à dégagement latéral avec semelle droite en tube Ø 45 ép.: 2 mm et renfort Ø 16 ép.: 1,5 mm; cadre soudé en tube 50/20 ép.: 1,2 mm; (L/P/H): 1000 x 640 x 760 mm

Modèle	Code	P.HT (€)	+éco*
Taille 6	S224770PVEP	151,76	1,83



Structure du meuble en mélaminé ép.: 19 mm.
Assemblage de la structure par tourillons collés.

Modèle	Code	P.HT (€)	+éco*
Bloc 1 tiroir	S224370PVEP	134,54	1,81
Bloc 1 porte	S224470PVEP	122,56	1,91
Rehausse bureau	S225170PVEP	72,61	0,65



Bureau 4 pieds. Piètement en tube Ø 50 ép.: 1,2 mm; cadre soudé en tube 50/20 ép.: 1,2 mm; (L/P/H): 1000 x 640 x 760 mm

Modèle	Code	P.HT (€)	+éco*
Taille 6	S224670PVEP	140,66	1,48

MATELAS



Matelas 120 x 60 Fermeture à glissière sur une longueur et une largeur. (L/P/H): 1200 x 600 x 100 mm

Modèle	Code	P.HT (€)	+éco*
120 x 60	S383000ZZZZ-01	94,63	0,83



Matelas déhoussable spécial collectivités épaisseur 150 mm; déhoussable 3 cotes; plateaux lisse; housse matelas avec traitement flamme retardant. Composition: 44 % polyester et 56 % polyuréthane. Densité : 30Kg/m3

Modèle	Code	P.HT (€)	+éco*
80 x 190	S173900ZZZZ-01	136,46	1,67
80 x 200	S174000ZZZZ-01	141,87	1,67
90 x 190	S174100ZZZZ-01	150,76	1,67
90 x 200	S174200ZZZZ-01	155,51	1,67
140 x 190	S174300ZZZZ-01	223,22	3,34



Matelas à Ressorts ensachés (300 Ressorts au m2 soit 800 ressorts pour un matelas L140); caréner avec polyuréthane 35kg; épaisseur 220 mm.

Modèle	Code	P.HT (€)	+éco*
80 x 190	S172400ZZZZ-01	125,20	1,67
80 x 200	S172500ZZZZ-01	128,25	1,67
90 x 190	S172600ZZZZ-01	135,42	1,67
90 x 200	S172700ZZZZ-01	138,89	1,67
140 x 190	S172800ZZZZ-01	196,39	3,34

WALL

Lit - sommier panneau à panneaux. Livré sans matelas.

Modèle	Code	P.HT (€)	+éco*
80 x 190	S559500PVEP	233,45	4,03
90 x 190	S559600PVEP	242,59	4,43
140 x 190	S559700PVEP	323,79	6,46
80 x 200	S559800PVEP	242,59	4,15
90 x 200	S559900PVEP	254,77	4,57
140 x 200	S560000PVEP	349,16	6,66



Lit - sommier à lattes hêtre massif. Livré sans matelas.

Modèle	Code	P.HT (€)	+éco*
80 x 190	S560100PVEP	266,95	3,41
90 x 190	S560200PVEP	277,10	3,73
140 x 190	S560300PVEP	372,51	5,30
80 x 200	S560400PVEP	277,10	3,56
90 x 200	S560500PVEP	289,28	3,83
140 x 200	S560600PVEP	397,88	5,52



Chevet sans tiroir. Piètement en tube Ø 40 ép.: 1,5 mm; revêtu époxy.(L/P/H): 480 x 360 x 500 mm.

Modèle	Code	P.HT (€)	+éco*
sans tiroir	S560770PVEP	126,88	0,99



Chevet avec tiroir. Piètement en tube Ø 40 ép.: 1,5 mm; revêtu époxy.(L/P/H): 480 x 360 x 500 mm.

Modèle	Code	P.HT (€)	+éco*
avec tiroir	S560870PVEP	147,18	1,10



Commode 3 tiroirs. Piètement en tube Ø 40 ép.: 1,5 mm; revêtu époxy.(L/P/H): 1000 x 537 x 885 mm.

Modèle	Code	P.HT (€)	+éco*
Commode 3 tiroirs	S561470PVEP	598,85	5,52



Armoire 1 porte L68. Piètement en tube Ø 40 ép.: 1,5 mm; revêtu époxy.(L/P/H): 680 x 600 x 1850 mm.

Modèle	Code	P.HT (€)	+éco*
1/2 penderie	S561170PVEP	563,33	7,1
1/2 penderie + niche à gauche	S561270PVEP	605,96	6,95
1/2 penderie + niche à droite	S569070PVEP	605,96	7,0



Armoire 2 portes L108. Piètement en tube Ø 40 ép.: 1,5 mm; revêtu époxy.(L/P/H): 1080 x 600 x 1850 mm.

Modèle	Code	P.HT (€)	+éco*
1/2 penderie	S561370PVEP	791,70	9,87



Caro Chaise coque stratifiée

Modèle	Code	P.HT (€)	+éco*
Epoxy	S452336ZZEP	120,41	0,36



WALL



Bibliothèque. Piètement en tube Ø 40 ép.: 1,5 mm; revêtu époxy.(L/P/H): 780 x 400 x 1850 mm.

Modèle	Code	P.HT (€)	+éco*
Bibliothèque	S560970PVEP	436,45	4,82



Etagère murale. Fixation murale. Montage horizontal ou vertical.(L/P/H): 800 x 250 x 450 mm.

Modèle	Code	P.HT (€)	+éco*
Etagère Murale	S561070PVZZ	233,45	0,85



Bureau simple - 128 x 62 - T6. Piètement en tube Ø 40 ép.: 1,5 mm; revêtu époxy.(L/P/H): 1280 x 620 x 890 mm.

Modèle	Code	P.HT (€)	+éco*
Taille 6	S561570PVEP	284,20	2,86



Bureau + caisson 1 tiroir - 128 x 62 - T6. Piètement en tube Ø 40 ép.: 1,5 mm; revêtu époxy.(L/P/H): 1280 x 620 x 890 mm.

Modèle	Code	P.HT (€)	+éco*
Taille 6	S561670PVEP	416,15	3,45



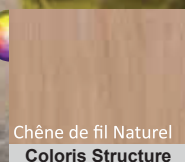
Bureau + caisson 1 niche - 128 x 62 - T6. Piètement en tube Ø 40 ép.: 1,5 mm; revêtu époxy.(L/P/H): 1280 x 620 x 890 mm.

Modèle	Code	P.HT (€)	+éco*
Taille 6	S561770PVEP	365,40	3,14

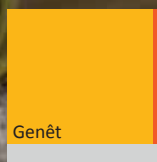


Bureau + caisson 1 porte - 128 x 62 - T6. Piètement en tube Ø 40 ép.: 1,5 mm; revêtu époxy.(L/P/H): 1280 x 620 x 890 mm.

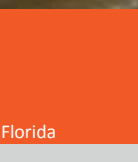
Modèle	Code	P.HT (€)	+éco*
Taille 6	S561870PVEP	402,96	3,38



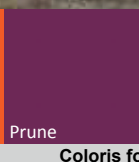
Chêne de fil Naturel
Coloris Structure



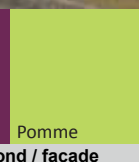
Genêt



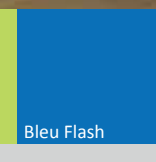
Florida



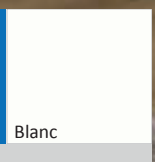
Prune



Pomme



Bleu Flash



Blanc

Coloris fond / façade

CUBIK

Lit - sommier panneau à panneaux. Livré sans matelas.



Modèle	Code	P.HT (€)	+éco*
80 x 190	S561900PVEP	242,59	4,47
90 x 190	S562000PVEP	251,72	4,86
140 x 190	S562100PVEP	340,03	6,79
80 x 200	S562200PVEP	251,72	4,62
90 x 200	S562300PVEP	263,90	5,02
140 x 200	S562400PVEP	367,43	7,02

Lit - sommier à lattes hêtre massif. Livré sans matelas.



Modèle	Code	P.HT (€)	+éco*
80 x 190	S562500PVEP	276,08	3,86
90 x 190	S562600PVEP	286,23	4,14
140 x 190	S562700PVEP	390,78	5,60
80 x 200	S562800PVEP	286,23	4,00
90 x 200	S562900PVEP	298,41	4,26
140 x 200	S563000PVEP	416,15	5,85



Chevet sans tiroir. Piètement en tube 50/20 ép.: 1,2 mm; revêtu époxy.(L/P/H): 450 x 405 x 480 mm.

Modèle	Code	P.HT (€)	+éco*
sans tiroir	S563170PVEP	130,94	1,04



Chevet avec tiroir. Piètement en tube 50/20 ép.: 1,2 mm; revêtu époxy.(L/P/H): 450 x 405 x 480 mm.

Modèle	Code	P.HT (€)	+éco*
avec tiroir	S563270PVEP	151,24	1,23



Commode 3 tiroirs. Piètement en tube 50/20 ép.: 1,2 mm; revêtu époxy.(L/P/H): 970 x 540 x 850 mm.

Modèle	Code	P.HT (€)	+éco*
Commode 3 tiroirs	S563870PVEP	563,33	5,55



Armoire 1 porte L60. Piètement en tube 50/20 ép.: 1,2 mm; revêtu époxy.(L/P/H): 600 x 600 x 1850 mm.

Modèle	Code	P.HT (€)	+éco*
1/2 penderie	S563570PVEP	527,80	7,14
1/2 penderie + niche à gauche	S563670PVEP	568,40	6,78
1/2 penderie + niche à droite	S569170PVEP	568,40	6,78



Armoire 2 portes L100. Piètement en tube 50/20 ép.: 1,2 mm; revêtu époxy.(L/P/H): 1000 x 600 x 1850 mm.

Modèle	Code	P.HT (€)	+éco*
1/2 penderie	S563770PVEP	725,73	9,74



Caro Chaise coque stratifiée

Modèle	Code	P.HT (€)	+éco*
Epoxy	S452336ZZEP	120,41	0,36



CUBIK



Bibliothèque. Piètement en tube 50/20 ép.: 1,2 mm; revêtu époxy.(L/P/H): 700 x 350 x 1850 mm.

Modèle	Code	P.HT (€)	+éco*
Bibliothèque	S563370PVEP	414,12	4,84



Etagère murale. Fixation murale. (L/P/H): 780 x 250 x 450 mm.

Modèle	Code	P.HT (€)	+éco*
Etagère Murale	S563470PVEP	192,85	1,33



Bureau 4 pieds - 120 x 62 - T6. Piètement en tube 35/35 ép.: 1,5 mm; / Piètement en tube 50/20 ép.: 1,2 mm; cadre soudé en tube 50/20 ép.: 1,2 mm;(L/P/H): 1200 x 620 x 760 mm.

Modèle	Code	P.HT (€)	+éco*
Taille 6	S563970PVEP	172,55	1,63



Caisson mélaminé ép: 19

Modèle	Code	P.HT (€)	+éco*
Bloc 1 tiroir + niche	S564070PVEP	162,40	2,05
Bloc 1 porte	S564170PVEP	142,10	1,58



Trappe de gestion des câbles.



Chêne de fil Naturel Coloris Structure	Genêt	Florida	Prune	Pomme	Bleu Flash	Blanc
Coloris fond / façade						

* +éco C = éco-contribution - (Le montant de l'éco-contribution unitaire est celui connu lors de l'impression de ce tarif. Conformément à la réglementation en vigueur, le montant d'éco-contribution réel est celui figurant sur la facture). Photos non contractuelles.

JADE

Lit - sommier panneau à panneaux. Livré sans matelas.

Modèle	Hêtre / Tournesol	Hêtre / Malaga	Hêtre / Fuchsia	Hêtre / Saphir	Hêtre / Carambole	P.HT (€)	+éco*
80 x 190	S564200ZZZZ-01	S564200ZZZZ-02	S564200ZZZZ-03	S564200ZZZZ-04	S564200ZZZZ-05	265,93	4,28
90 x 190	S564300ZZZZ-01	S564300ZZZZ-02	S564300ZZZZ-03	S564300ZZZZ-04	S564300ZZZZ-05	273,04	4,62
140 x 190	S564400ZZZZ-01	S564400ZZZZ-02	S564400ZZZZ-03	S564400ZZZZ-04	S564400ZZZZ-05	313,64	6,28
80 x 200	S564500ZZZZ-01	S564500ZZZZ-02	S564500ZZZZ-03	S564500ZZZZ-04	S564500ZZZZ-05	273,04	4,43
90 x 200	S564600ZZZZ-01	S564600ZZZZ-02	S564600ZZZZ-03	S564600ZZZZ-04	S564600ZZZZ-05	280,14	4,78
140 x 200	S564700ZZZZ-01	S564700ZZZZ-02	S564700ZZZZ-03	S564700ZZZZ-04	S564700ZZZZ-05	339,01	6,51

Lit - sommier à lattes hêtre massif. Livré sans matelas.

Modèle	Hêtre / Tournesol	Hêtre / Malaga	Hêtre / Fuchsia	Hêtre / Saphir	Hêtre / Carambole	P.HT (€)	+éco*
80 x 190	S564800ZZZZ-01	S564800ZZZZ-02	S564800ZZZZ-03	S564800ZZZZ-04	S564800ZZZZ-05	299,43	3,71
90 x 190	S564900ZZZZ-01	S564900ZZZZ-02	S564900ZZZZ-03	S564900ZZZZ-04	S564900ZZZZ-05	307,55	3,97
140 x 190	S565000ZZZZ-01	S565000ZZZZ-02	S565000ZZZZ-03	S565000ZZZZ-04	S565000ZZZZ-05	362,36	5,17
80 x 200	S565100ZZZZ-01	S565100ZZZZ-02	S565100ZZZZ-03	S565100ZZZZ-04	S565100ZZZZ-05	307,55	3,89
90 x 200	S565200ZZZZ-01	S565200ZZZZ-02	S565200ZZZZ-03	S565200ZZZZ-04	S565200ZZZZ-05	315,67	4,10
140 x 200	S565300ZZZZ-01	S565300ZZZZ-02	S565300ZZZZ-03	S565300ZZZZ-04	S565300ZZZZ-05	387,73	5,42

Chevet sans tiroir. Piètement en hêtre massif finition verni polyuréthane.(L/P/H): 400 x 360 x 456 mm.

Modèle	Code	P.HT (€)	+éco*
H / Tournesol	S565470ZZZZ-01	152,25	0,95
H / Malaga	S565470ZZZZ-02	152,25	0,95
H / Fuchsia	S565470ZZZZ-03	152,25	0,95
H / Saphir	S565470ZZZZ-04	152,25	0,95
H / Carambole	S565470ZZZZ-05	152,25	0,95

Chevet avec tiroir. Piètement en hêtre massif finition verni polyuréthane.(L/P/H): 400 x 360 x 456 mm.

Modèle	Code	P.HT (€)	+éco*
H / Tournesol	S565570ZZZZ-01	194,88	1,05
H / Malaga	S565570ZZZZ-02	194,88	1,05
H / Fuchsia	S565570ZZZZ-03	194,88	1,05
H / Saphir	S565570ZZZZ-04	194,88	1,05
H / Carambole	S565570ZZZZ-05	194,88	1,05

Armoire 1 porte L60. Piètement en hêtre massif finition verni polyuréthane.(L/P/H): 600 x 600 x 1800 mm.

Modèle	Code	P.HT (€)	+éco*
H / Tournesol	S565870ZZZZ-01	659,75	6,48
H / Malaga	S565870ZZZZ-02	659,75	6,48
H / Fuchsia	S565870ZZZZ-03	659,75	6,48
H / Saphir	S565870ZZZZ-04	659,75	6,48
H / Carambole	S565870ZZZZ-05	659,75	6,48

Armoire 1 porte L60 + niche à gauche. Piètement en hêtre massif finition verni polyuréthane.(L/P/H): 600 x 600 x 1800 mm.

Modèle	Code	P.HT (€)	+éco*
H / Tournesol	S565970ZZZZ-01	730,80	6,30
H / Malaga	S565970ZZZZ-02	730,80	6,30
H / Fuchsia	S565970ZZZZ-03	730,80	6,30
H / Saphir	S565970ZZZZ-04	730,80	6,30
H / Carambole	S565970ZZZZ-05	730,80	6,30

Armoire 2 portes L100. Piètement en hêtre massif finition verni polyuréthane.(L/P/H): 1000 x 600 x 1800 mm.

Modèle	Code	P.HT (€)	+éco*
H / Tournesol	S566070ZZZZ-01	862,75	8,10
H / Malaga	S566070ZZZZ-02	862,75	8,10
H / Fuchsia	S566070ZZZZ-03	862,75	8,10
H / Saphir	S566070ZZZZ-04	862,75	8,10
H / Carambole	S566070ZZZZ-05	862,75	8,10

Armoire 1 porte L60 + niche à droite. Piètement en hêtre massif finition verni polyuréthane.(L/P/H): 600 x 600 x 1800 mm.

Modèle	Code	P.HT (€)	+éco*
H / Tournesol	S569270ZZZZ-01	730,80	6,30
H / Malaga	S569270ZZZZ-02	730,80	6,30
H / Fuchsia	S569270ZZZZ-03	730,80	6,30
H / Saphir	S569270ZZZZ-04	730,80	6,30
H / Carambole	S569270ZZZZ-05	730,80	6,30

Bibliothèque. Piètement en hêtre massif finition verni polyuréthane.(L/P/H): 700 x 400 x 1800 mm.

Modèle	Code	P.HT (€)	+éco*
H / Tournesol	S565670ZZZZ-01	421,23	5,06
H / Malaga	S565670ZZZZ-02	421,23	5,06
H / Fuchsia	S565670ZZZZ-03	421,23	5,06
H / Saphir	S565670ZZZZ-04	421,23	5,06
H / Carambole	S565670ZZZZ-05	421,23	5,06

Étagère murale. Fixation murale. (L/P/H): 720 x 250 x 280 mm.

Modèle	Code	P.HT (€)	+éco*
H / Tournesol	S565770ZZZZ-01	147,18	0,72
H / Malaga	S565770ZZZZ-02	147,18	0,72
H / Fuchsia	S565770ZZZZ-03	147,18	0,72
H / Saphir	S565770ZZZZ-04	147,18	0,72
H / Carambole	S565770ZZZZ-05	147,18	0,72

Commode 3 tiroirs. Piètement en hêtre massif finition verni polyuréthane.(L/P/H): 920 x 540 x 885 mm.

Modèle	Code	P.HT (€)	+éco*
H / Tournesol	S566170ZZZZ-01	677,01	5,67
H / Malaga	S566170ZZZZ-02	677,01	5,67
H / Fuchsia	S566170ZZZZ-03	677,01	5,67
H / Saphir	S566170ZZZZ-04	677,01	5,67
H / Carambole	S566170ZZZZ-05	677,01	5,67

JADE

Bureau 4 pieds - 120 x 64. Piètement en hêtre massif finition verni polyuréthane.(L/P/H): 1200 x 640 x 760 mm.



Modèle	Code	P.HT (€)	+éco*
H / Tournesol	S566270ZZZZ-01	294,35	0,88
H / Malaga	S566270ZZZZ-02	294,35	0,88
H / Fuchsia	S566270ZZZZ-03	294,35	0,88
H / Saphir	S566270ZZZZ-04	294,35	0,88
H / Carambole	S566270ZZZZ-05	294,35	0,88

Bureau + caisson 1 tiroir - 120 x 64. Panneau en mélaminé ép. :19 mm et chants polypropylène (PP) de 2 mm. Tiroir sur glissière métalliques(L/P/H): 1200 x 640 x 760 mm.



Modèle	Code	P.HT (€)	+éco*
H / Tournesol	S566470ZZZZ-01	461,83	2,88
H / Malaga	S566470ZZZZ-02	461,83	2,88
H / Fuchsia	S566470ZZZZ-03	461,83	2,88
H / Saphir	S566470ZZZZ-04	461,83	2,88
H / Carambole	S566470ZZZZ-05	461,83	2,88

Piètement en hêtre massif finition verni polyuréthane. Assise et dossier ép. : 10 mm; multiplis hêtre vissés.(L/P/H): 450 x 480 x 800 mm

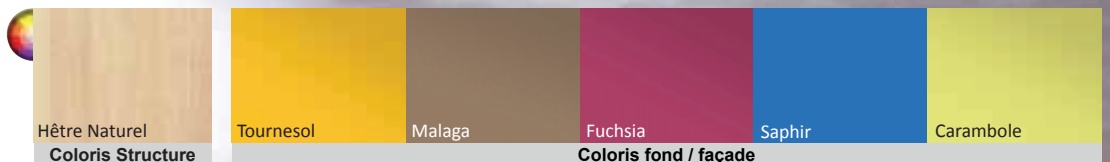


Modèle	Code	P.HT (€)	+éco*
H / Tournesol	S566526ZZZZ-01	137,03	0,32
H / Malaga	S566526ZZZZ-02	137,03	0,32
H / Fuchsia	S566526ZZZZ-03	137,03	0,32
H / Saphir	S566526ZZZZ-04	137,03	0,32
H / Carambole	S566526ZZZZ-05	137,03	0,32



Structure en hêtre massif. finition verni polyuréthane. Assise et dossier ép. : 10 mm; multiplis hêtre vissés.(L/P/H): 400 x 500 x 615 mm

Modèle	Code	P.HT (€)	+éco*
H / Tournesol	S566370ZZZZ-01	278,11	1,83
H / Malaga	S566370ZZZZ-02	278,11	1,83
H / Fuchsia	S566370ZZZZ-03	278,11	1,83
H / Saphir	S566370ZZZZ-04	278,11	1,83
H / Carambole	S566370ZZZZ-05	278,11	1,83



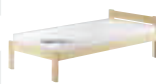
* +éco C = éco-contribution - (Le montant de l'éco-contribution unitaire est celui connu lors de l'impression de ce tarif. Conformément à la réglementation en vigueur, le montant d'éco-contribution réel est celui figurant sur la facture). Photos non contractuelles.

DREUX

Lit - Sommier panneau aggloméré ép.: 19 mm. - Livré sans matelas.



Modèle	Code	P.HT (€)	+éco*
80 x 190	S477270ZZZZ-01	225,33	4,25
90 x 190	S445870ZZZZ-01	232,44	4,28
140 x 190	S558970ZZZZ-01	273,04	5,60
80 x 200	S559070ZZZZ-01	232,44	4,28
90 x 200	S559170ZZZZ-01	239,54	4,50



Lit - Sommier à lattes hêtre massif. - Livré sans matelas.

Modèle	Code	P.HT (€)	+éco*
80 x 190	S199370ZZZZ-03	259,53	4,15
90 x 190	S199470ZZZZ-03	267,09	4,18
140 x 190	S372470ZZZZ-01	321,55	5,40
80 x 200	S199570ZZZZ-03	267,09	4,18
90 x 200	S199670ZZZZ-03	274,75	4,40

Lit monobloc avec armoire et bureau 90 x 190 (Sommier à lattes hêtre massif.) (L/P/H): - 985 x 1974 x 2074 mm.



Modèle	Code	P.HT (€)	+éco*
190X90	S559470ZZZZ-01	1 882,00	20,00



Lits superposés - Sommier à lattes hêtre massif. - Livré sans matelas.

Modèle	Code	P.HT (€)	+éco*
90 x 190	S372370ZZZZ-02	841,00	10,00
90 x 200	S352900ZZZZ-02	857,83	10,00

Chevet sans tiroir (L/P/H): 350 x 350 x 500 mm



Modèle	Code	P.HT (€)	+éco*
hêtre-mimosa	S199870ZZZZ-06	122,71	0,45
hêtre-vert d'eau	S199870ZZZZ-08	122,71	0,45
hêtre-outremer	S199870ZZZZ-03	122,71	0,45
hêtre-h.bavière	S199870ZZZZ-05	122,71	0,45
hêtre-coraïl	S199870ZZZZ-07	122,71	0,45



Chevet avec tiroir (L/P/H): 350 x 350 x 500 mm

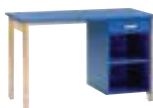
Modèle	Code	P.HT (€)	+éco*
hêtre-mimosa	S199770ZZZZ-07	157,38	0,55
hêtre-vert d'eau	S199770ZZZZ-05	157,38	0,55
hêtre-outremer	S199770ZZZZ-01	157,38	0,55
hêtre-h.bavière	S199770ZZZZ-04	157,38	0,55
hêtre-coraïl	S199770ZZZZ-06	157,38	0,55

Bureau simple (L/P/H): - 1200 x 600 x 760



Modèle	Code	P.HT (€)	+éco*
hêtre-mimosa	S199970ZZZZ-06	370,44	1,44
hêtre-vert d'eau	S199970ZZZZ-07	370,44	1,44
hêtre-outremer	S199970ZZZZ-04	370,44	1,44
hêtre-h.bavière	S199970ZZZZ-03	370,44	1,44
hêtre-coraïl	S199970ZZZZ-08	370,44	1,44

Bureau + caisson 1 tiroir (L/P/H): - 1200 x 600 x 760



Modèle	Code	P.HT (€)	+éco*
hêtre-mimosa	S200070ZZZZ-09	465,69	1,60
hêtre-vert d'eau	S200070ZZZZ-07	465,69	1,60
hêtre-outremer	S200070ZZZZ-03	465,69	1,60
hêtre-h.bavière	S200070ZZZZ-05	465,69	1,60
hêtre-coraïl	S200070ZZZZ-08	465,69	1,60

Bureau + caisson 1 niche (L/P/H): - 1200 x 600 x 760



Modèle	Code	P.HT (€)	+éco*
hêtre-mimosa	S200170ZZZZ-03	480,04	1,71
hêtre-vert d'eau	S200170ZZZZ-05	480,04	1,71
hêtre-outremer	S200170ZZZZ-04	480,04	1,71
hêtre-h.bavière	S200170ZZZZ-08	480,04	1,71
hêtre-coraïl	S200170ZZZZ-06	480,04	1,71



DREUX



Bibliothèque. Structure en hêtre massif. (L/P/H): 600 x 390 x 1600 mm

Modèle	Code	P.HT (€)	+éco*
hêtre-mimosa	S200470ZZZZ-03	441,02	2,40
hêtre-vert d'eau	S200470ZZZZ-04	441,02	2,40
hêtre-ouatremer	S200470ZZZZ-06	441,02	2,40
hêtre-h.bavière	S200470ZZZZ-08	441,02	2,40
hêtre-corail	S200470ZZZZ-05	441,02	2,40



Etagère murale. Structure en hêtre massif. 2 étagères fixes. (L/P/H): 910 x 250 x 500 mm

Modèle	Code	P.HT (€)	+éco*
hêtre-mimosa	S200570ZZZZ-11	161,90	0,65
hêtre-vert d'eau	S200570ZZZZ-10	161,90	0,65
hêtre-ouatremer	S200570ZZZZ-03	161,90	0,65
hêtre-h.bavière	S200570ZZZZ-05	161,90	0,65
hêtre-corail	S200570ZZZZ-09	161,90	0,65



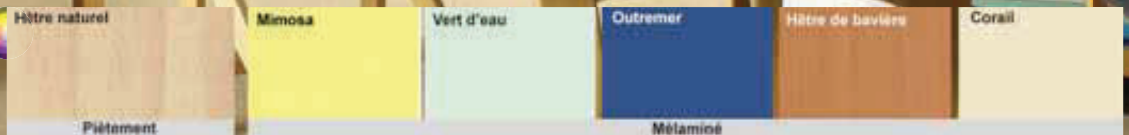
Armoire 1 porte. Panneau en mélaminé ép. :19 mm et chants polypropylène (PP) de 2 mm. (L/P/H): 600 x 610 x 1815 mm

Modèle	Code	P.HT (€)	+éco*
hêtre-mimosa	S200270ZZZZ-03	725,78	6,48
hêtre-vert d'eau	S200270ZZZZ-09	725,78	6,48
hêtre-ouatremer	S200270ZZZZ-02	725,78	6,48
hêtre-h.bavière	S200270ZZZZ-04	725,78	6,48
hêtre-corail	S200270ZZZZ-08	725,78	6,48



Armoire 2 portes. Panneau en mélaminé ép. :19 mm et chants polypropylène (PP) de 2 mm. (L/P/H): 1200 x 610 x 1815 mm

Modèle	Code	P.HT (€)	+éco*
hêtre-mimosa	S200370ZZZZ-03	947,44	8,78
hêtre-vert d'eau	S200370ZZZZ-05	947,44	8,78
hêtre-ouatremer	S200370ZZZZ-07	947,44	8,78
hêtre-h.bavière	S200370ZZZZ-04	947,44	8,78
hêtre-corail	S200370ZZZZ-06	947,44	8,78



* +éco C = éco-contribution - (Le montant de l'éco-contribution unitaire est celui connu lors de l'impression de ce tarif. Conformément à la réglementation en vigueur, le montant d'éco-contribution réel est celui figurant sur la facture). Photos non contractuelles.